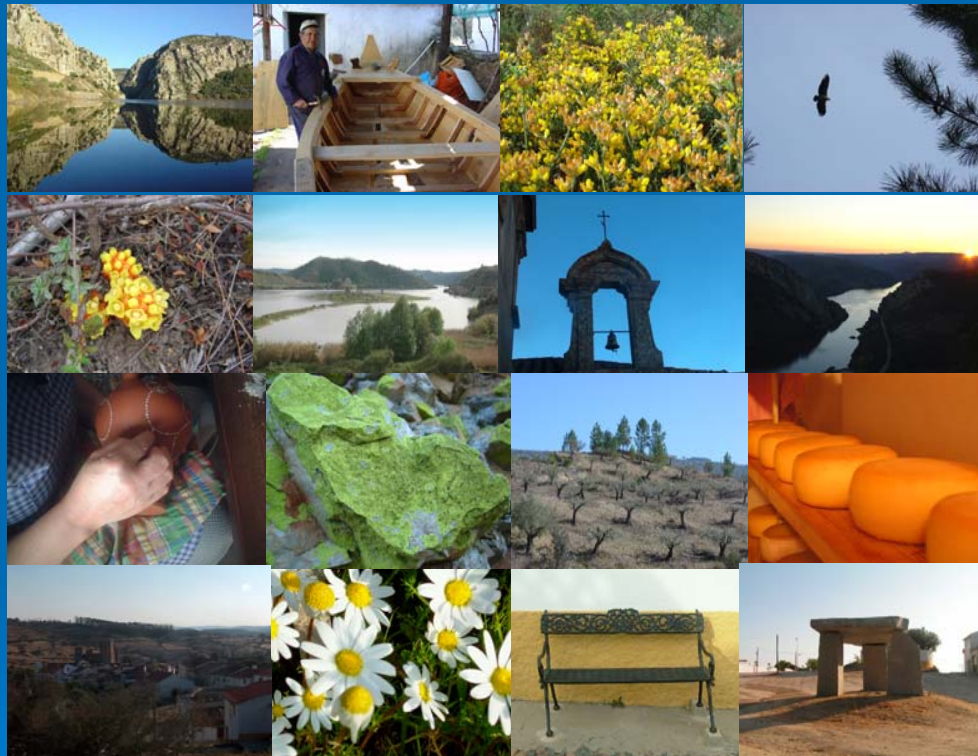


# O TEJO NA ESTRATÉGIA DOS MUNICÍPIOS DO NORTE ALENTEJANO



**Seminário Internacional Cooperação e Desenvolvimento Sustentável**

**Programa Interreg III-A**

Vila Velha de Rodão, 27 e 28 de Fevereiro de 2007



## AMNA – Associação de Municípios do Norte Alentejano

### ÁREA DE ACTUAÇÃO DA AMNA

Alter do Chão, Arronches, Avis, Campo Maior, Castelo de Vide, Crato, Elvas, Fronteira, Gavião, Marvão, Monforte, Nisa, Ponte de Sôr, Portalegre e Sousel

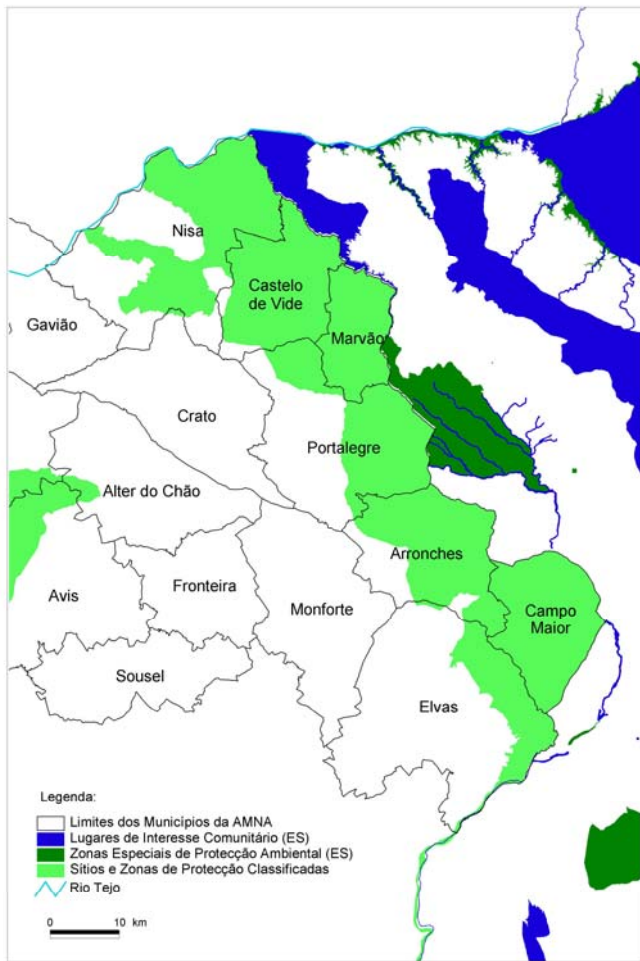
**ÁREA:** 6 061,5 km<sup>2</sup>

### LIMITES NATURAIS:

Limitado a Norte pelo Rio Tejo, a Oeste pela Lezíria Ribatejana, bacia sedimentar do Tejo, a Leste pela Estremadura Espanhola e a Sul pelo Planalto de Estremoz, Distrito de Évora.

### EIXOS RODOVIÁRIOS PRINCIPAIS:

Atravessado pelo IP2, no sentido N-S e pela A6 que liga Lisboa a Madrid e que passa a Sudeste do distrito.





## LOCALIZAÇÃO

Região Alentejo ( NUT II ) ;

Sub-região do Alto Alentejo ( NUT III ) ; Distrito de Portalegre

Área de 572 km<sup>2</sup>

10 freguesias ( Amieira do Tejo; Montalvão; S. Matias; S. Simão; Arês; Tolosa; Espírito Santo e Nossa Senhora da Graça )

## LIMITES NATURAIS

a Norte Rio Tejo ; a Este Rio Sever que serve de fronteira com a região da Estremadura Espanhola, o que lhe dá uma posição estratégica nas ligações entre o norte e sul, e no acesso Europa.





## O TEJO E O SEU TERRITÓRIO ENVOLVENTE

**Concelhos com recursos naturais diversificados.**

**Resultado da suas diferenças geomorfológicas, proximidade ao Tejo e Sever, vamos encontrar paisagens variadas, recursos minerais distintos e distribuídos ao longo de todo o território, formas de estar e vivências diferentes, populações que criaram e preservaram os seus saberes e artes.**



# O TEJO E O SEU TERRITÓRIO ENVOLVENTE

## Potencialidades

- Rio Tejo a Norte
- Rio Sever a Este
- Paisagem rica e diversificada
- Floresta
- Recursos minerais variados
- Recursos Hidrominerais - Termas
- Biodiversidade – sítios Rede Natura 2000
- Património Histórico e Arqueológico
- Artes tradicionais ( artesanato , doçaria )
- Agro-alimentares (queijo, enchidos)
- Povoações/ património construído

## Fragilidades

- População envelhecida
- Abandono das terras
- Propriedade muito dividida a norte
- Fraco dinamismo
- Falta de mão-de-obra qualificada
- Débil uso de novas tecnologias



## O TEJO E O SEU TERRITÓRIO ENVOLVENTE

### Oportunidades

- ❖ GEOPARQUE
- ❖ Classificação das Portas de Ródão
- ❖ Classificação do Conhal
- ❖ Contexto (nacional e internacional) favorável ao turismo ambiental / cultural / natureza / saúde e lazer
- ❖ QREN 2007/2013 ( utilização dos fundos estruturais)
- ❖ Rede Natura
- ❖ Parque Natural de S. Mamede

### Ameaças

- ❖ Impermeabilidade dos grandes mercados
- ❖ Fraco dinamismo empresarial
- ❖ Expectativas exageradas quanto ao turismo como motor do crescimento económico





## O TEJO NA ESTRATÉGIA DOS MUNICÍPIOS

É na diversidade do território que está o seu potencial, é na complementaridade e sustentabilidade de todos estes recursos, tendo como um dos vectores principais o Tejo e sua influência “territorial”, que perspectivamos o desenvolvimento e projecção para o exterior, também aqui num princípio de inovação, complementaridade e cooperação com outros territórios/regiões.



# O TEJO NA ESTRATÉGIA DOS MUNICÍPIOS

## Estudos/Planos Elaborados :

- ✓ Recuperação Ambiental e Paisagística dos rio Tejo e Sever
- ✓ Aproveitamento Turístico do rio Tejo e Espelhos Água no Norte Alentejano
- ✓ Proposta de Classificação das Portas de Ródão como Monumento Natural em parceria com o Município de Vila Velha de Ródão
- ✓ Proposta de Classificação do Conhal como Património de Interesse Publico
- ✓ Implementação de Rede de Circuitos Pedestres
- ✓ GEOPARK-NATURTEJO
- ✓ Complexo Termal da Fadagosa de Nisa
- ✓ Gestão e Conservação de Habitats Prioritários dos sítios de S, Mamede e Nisa/Lage da Prata ( LIFE Natureza) em parceria da AMNA (Municípios de Nisa, Marvão , Castelo de Vide), ICN, U E, Florasul
- ✓ Plano de Acção Rural





## O TEJO NA ESTRATÉGIA DOS MUNICÍPIOS

Projectos no âmbito da cooperação transfronteiriça INTERREG III- A (parceria com municípios da Beira Interior Sul; Norte Alentejano; Deputación de Cáceres e Deputación de Badajoz) :

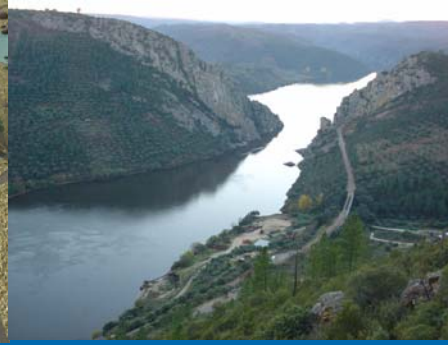
- **ACTIVARTES I e II - SP4.E20** - Implementação do Centro Transfronteiriço de Artesanato e Portal Electrónico
- **CMAEBAH-SP.PI** – Melhoria de acessibilidade
- **RECTT – SP4.P17** - Rede de circuitos Pedestres e Levantamento Topográfico da área do Conhal
- **QERME-SP4:p6-02** - Requalificação de Aglomerados Urbanos
- **PREVINFO SP6. E05-02** – Prevenção e luta contra incêndios e criação de um sistema georreferenciado de comunicações de vigilância



## O TEJO NA ESTRATÉGIA DOS MUNICÍPIOS

- **ACTUA** - Desenvolvimento de metodologia para promoção das capacidades empreendedoras na Extremadura e Norte Alentejano
- **PARTEXAL** – Levantamento e caracterização do património Arquitectónico na Extremadura e Norte Alentejano/ elaboração de guia para futuros investimentos
- **OTALEX** - Implementação de Observatório Territorial, com a interligação das bases de SIG entre os parceiros – IGP; IGM; Catastro de Badajoz, CCDR-A; JE, AMDE; AMNA e Deputación de Badajoz
- **E-Asla** - Criação de uma Framework que integre as aplicações comerciais nos municípios / interligação de todas as bases de dados da parceria Extremadura e Norte Alentejano
- **Nortenatur** – Gestão e Conservação de Habitats Prioritários dos sítios de S, Mamede e Nisa/Lage da Prata /possíveis projectos complementares enquadrados no eixo do Tejo Internacional





## ESTRATÉGIAS CONJUNTAS 2007/2013

### Projectos âncora

- ❑ GEOPARQUE
- ❑ CENTRO DE INTERPRETAÇÃO E VALORIZAÇÃO DO RIO TEJO E ÁREAS ENVOLVENTES
  - Parque Arqueológico do Conhal
  - Centro de Interpretação e Divulgação de Arte Rupestre
  - Rede de Circuitos Pedestres e Ciclovias
  - Rede de Postos de observação de aves – Birdwatching
- ❑ TEJO
  - Navegabilidade
  - Plano de ordenamento da Albufeira do Fratel
  - Revitalização da Linha da Beira Baixa
- ❑ CASA DA PEDRA E CENTRO ARTÍSTICO E TECNOLÓGICO DE ALPALHÃO





## ESTRATÉGIAS CONJUNTAS 2007/2013

### Projectos âncora

- ❑ COMPLEXOS TERMAIS DE NISA E DE CABEÇO DE VIDE
- ❑ ABERTURA AO EXTERIOR
  - Marketing e comercialização dos Produtos Tradicionais
  - Escola de Artes Tradicionais- Vila Velha de Rodão ( Fundação Cargaleiro) – Nisa ( Museu do Barro e do Bordado)
  - Interação Cultural
  - Criação de Roteiros Ambientais e Culturais
  - Rede de Estradas e Caminhos Municipais
- ❑ REVITALIZAÇÃO DAS ALDEIAS HISTÓRICAS
  - Recuperação do edificado
  - Aldeias Eco-Tecnológicas
  - Criação de Casas -Abrigo

# O TEJO NA ESTRATÉGIA DOS MUNICÍPIOS DO NORTE ALENTEJANO

