



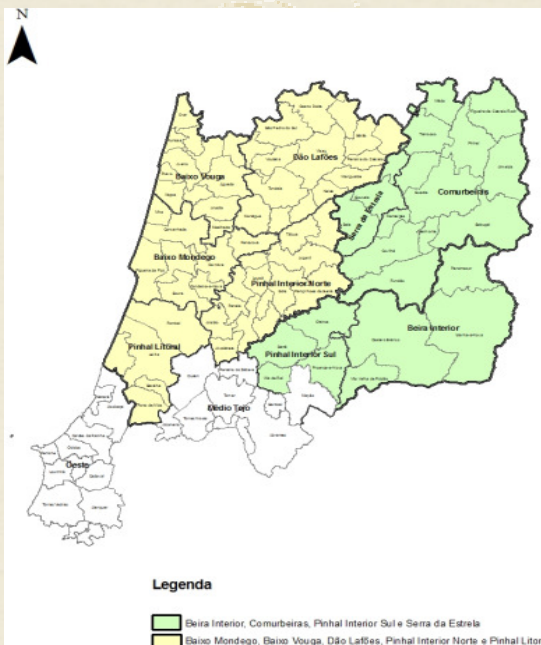
O RJUE prevê que as consultas às Entidades Externas (EE), sobre operações urbanísticas, em razão da localização (artigo 13.º-A), sejam efetuadas através de sistema informático (artigo 8.º-A do RJUE - Regime Jurídico da Urbanização e da Edificação, aprovado pelo Decreto-Lei n.º 555/99, de 16 de Dezembro, com a alteração introduzida pela Lei n.º 60/2007, de 4 de Setembro e a sua redação atual dada pelo Decreto-Lei n.º 26/2010, de 30 de Março).

Este procedimento, conforme comunicação da Direção-Geral das Autarquias Locais (DGAL) a todos os Municípios da Região Centro (MRC) e EE, entrou em funcionamento em 10/7/2008, tornando-se a sua utilização obrigatória.

A Portaria n.º 216-A/2008, de 3 de Março, refere que os municípios devem dispor de sistema informático ou plataforma que permita a tramitação desmaterializada dos procedimentos (artigo 2.º).

Com esta desmaterialização, visa-se a simplificação e agilização dos procedimentos de gestão urbanística.

A CCDR tem ainda, neste âmbito, o papel de coordenação das intervenções das EE que devem ser consultadas, em razão da localização.



Ação de Divulgação II
destinada às CIM:

Beira Interior Sul
Comurbeiras
Pinhal Interior Sul
Serra da Estrela

Organização



Rua Bernardim Ribeiro, 80
3000-069 COIMBRA
Telefone (+351 239 400100)

SISTEMA INFORMÁTICO DO RJUE (SIRJUE)



AÇÃO DE DIVULGAÇÃO

22 de Junho de 2012
Sala António Almeida Santos
Câmara Municipal da Guarda
GUARDA

Programa

10:00 – Receção aos participantes

10:30 – Sessão de abertura

- ☉ Eng.º Joaquim Valente
Presidente da Câmara Municipal da Guarda
- ☉ Dr.º Paulo Mauritti
Subdiretor Geral da DGAL
- ☉ Dr.ª Margarida Bento
Diretora de Serviços do Ordenamento do Território da CCDRC

10:45 – Parte I

O SIRJUE na Região Centro

- ▶ Enquadramento
- ▶ Consultas dos Municípios
- ▶ Procedimentos dos Municípios
- ▶ Intervenção da CCDRC
- ▶ Consultas através da EC
- ▶ Consultas diretas às EE
- ▶ Consultas às EE, através da EC e diretas
- ▶ Casos práticos
- ▶ O SIRJUE, na Região Centro, em números

☉ Eng.ª Lurdes Abrunhosa
Chefe da Divisão de Gestão Territorial
CCDRC

☉ Eng.ª Eugénia Matias
Técnica Superior
CCDRC

☉ Eng.º José António
Técnico Superior
CCDRC

11:45 – Intervalo

12:00 – Parte I (continuação) O SIRJUE na Região Centro

13:00 – Almoço

14:30 – Parte II

SIRJUE – o seu funcionamento

- ▶ Estatística nacional
- ▶ Funcionamento do sistema informático

☉ Dr.º Paulo Mauritti
Subdiretor Geral da DGAL

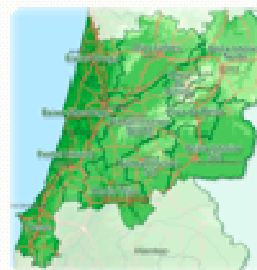
☉ Eng.ª Fátima Nicolau
Técnica Superior da DGAL

16:00 – Intervalo

- ▶ (Entrega de certificados de participação)

16:15 – Debate

17:00 – Encerramento



Inscrições

A inscrição é gratuita mas obrigatória (por questões logísticas), devendo ser efetuada até ao dia 20 de Junho de 2012 em www.ccdrc.pt, onde se encontra anunciado o evento:

“Ação de divulgação sobre SIRJUE

Sala António Almeida Santos – Câmara Municipal da Guarda, 22 de Junho de 2012, destinada às Câmaras Municipais das CIM da Beira Interior Sul, Comurbeiras, Pinhal Interior Sul e Serra da Estrela”,

devendo aí ser preenchida e submetida, via web, a

Ficha de inscrição

c/ os seguintes elementos:

Nome _____

Funções exercidas _____

Câmara Municipal _____

E-mail _____

Telefone p/ contacto _____