



# A região Centro no PT 2020

O Acordo de Parceria  
O Modelo de Governação

José Santos Soeiro

Viseu, 20-02-2015

**Temas**

**O Acordo de Parceria**

O Modelo de Governação

## Acordo de Parceria

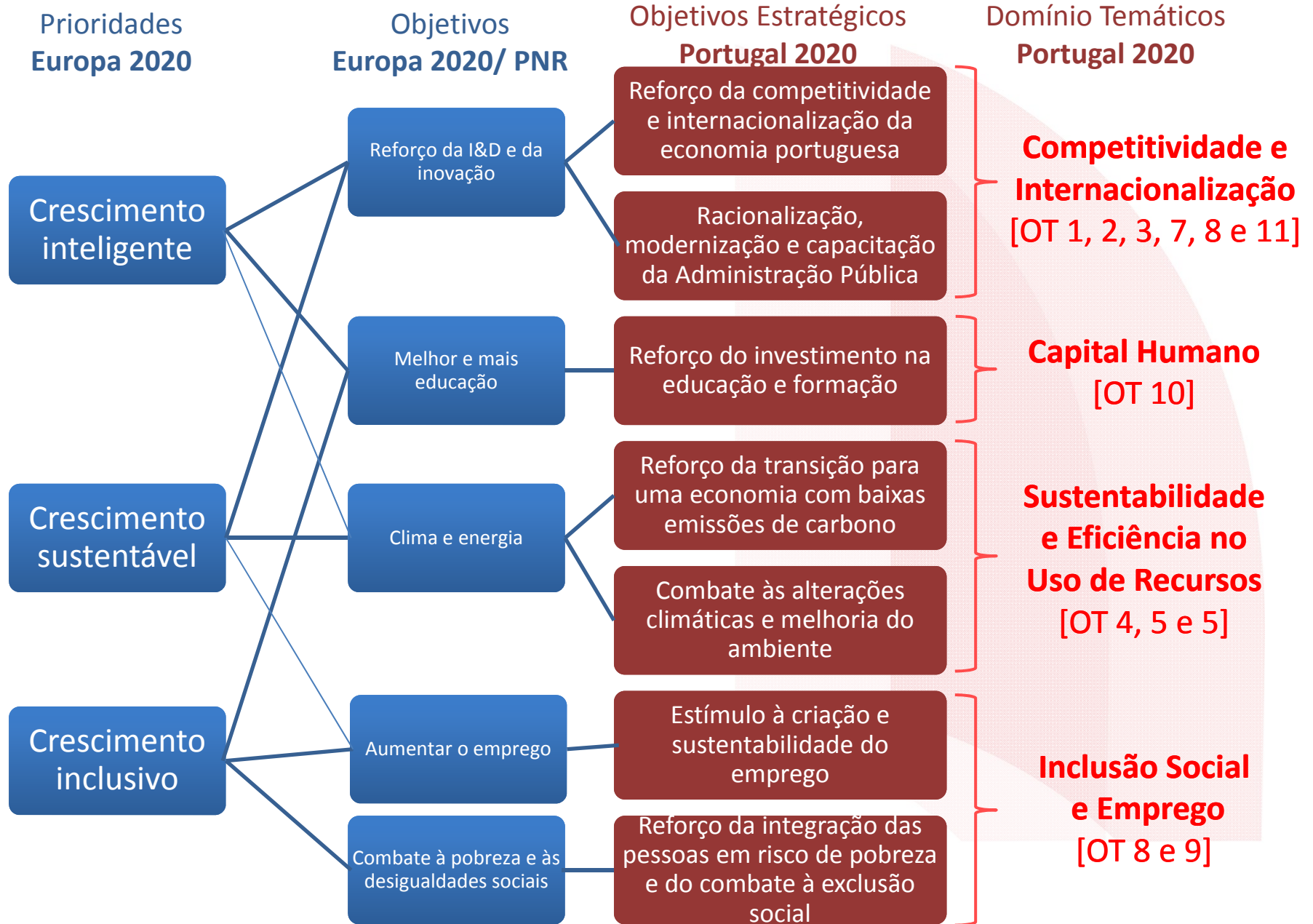
### VISÃO

#### Recuperação de uma trajetória de crescimento e de emprego

- ✓ Os fundos estruturais serão, entre 2014 e 2020, o instrumento essencial de apoio ao desenvolvimento do País e à correção das assimetrias regionais que ainda persistem.
- ✓ Hoje o principal défice do País não é um défice de infraestruturas, mas sim de competitividade.
- ✓ Por isso, o primeiro objectivo para os fundos é a dinamização de uma economia aberta ao exterior, capaz de gerar riqueza de maneira sustentada.

## Contexto de Programação do Portugal 2020





## PT 2020: metas

Objetivo	Indicadores	2013 (PNR 2014)	Meta PT 2020
<b>Reforço da I&amp;D e da Inovação</b>	Investimento em I&D em % do PIB	1,5% <sup>(1)</sup>	Entre 2,7% e 3,3%
<b>Mais e Melhor Educação</b>	Taxa de abandono escolar precoce e formação na população entre 18-24 anos	19,2%	10,0%
	% de diplomados entre os 30 e os 34 anos que tenham completado o ensino superior ou equivalente	29,2%	40,0%
<b>Clima e Energia</b>	Emissões de Gases de Efeito de Estufa (variação % face a 2005 em emissões não CELE)	-12,0% <sup>(2)</sup>	+1,0%
	% Energias renováveis no consumo de energia final	24,6% <sup>(2)</sup>	31,0%
	Eficiência Energética (ganho % no consumo de energia primária face a 2005)	24,6% <sup>(2)</sup>	20,0%
<b>Aumentar o Emprego</b>	Taxa de emprego (população 20-64 anos)	65,6%	75,0%
<b>Combate à Pobreza e às Desigualdades Sociais</b>	Pessoas em risco pobreza /exclusão social (variação face a 2008)	-92 mil <sup>(3)</sup>	- 200 mil

Legenda:

(1) Dados provisórios, com base no IPCTN de 2012; (2) Dados referentes a 2012; (3) Rendimentos de 2011

## Elegibilidade

PIB/capita\* ■ < 75 % da média UE ■ 75-90 % ■ > 90 %

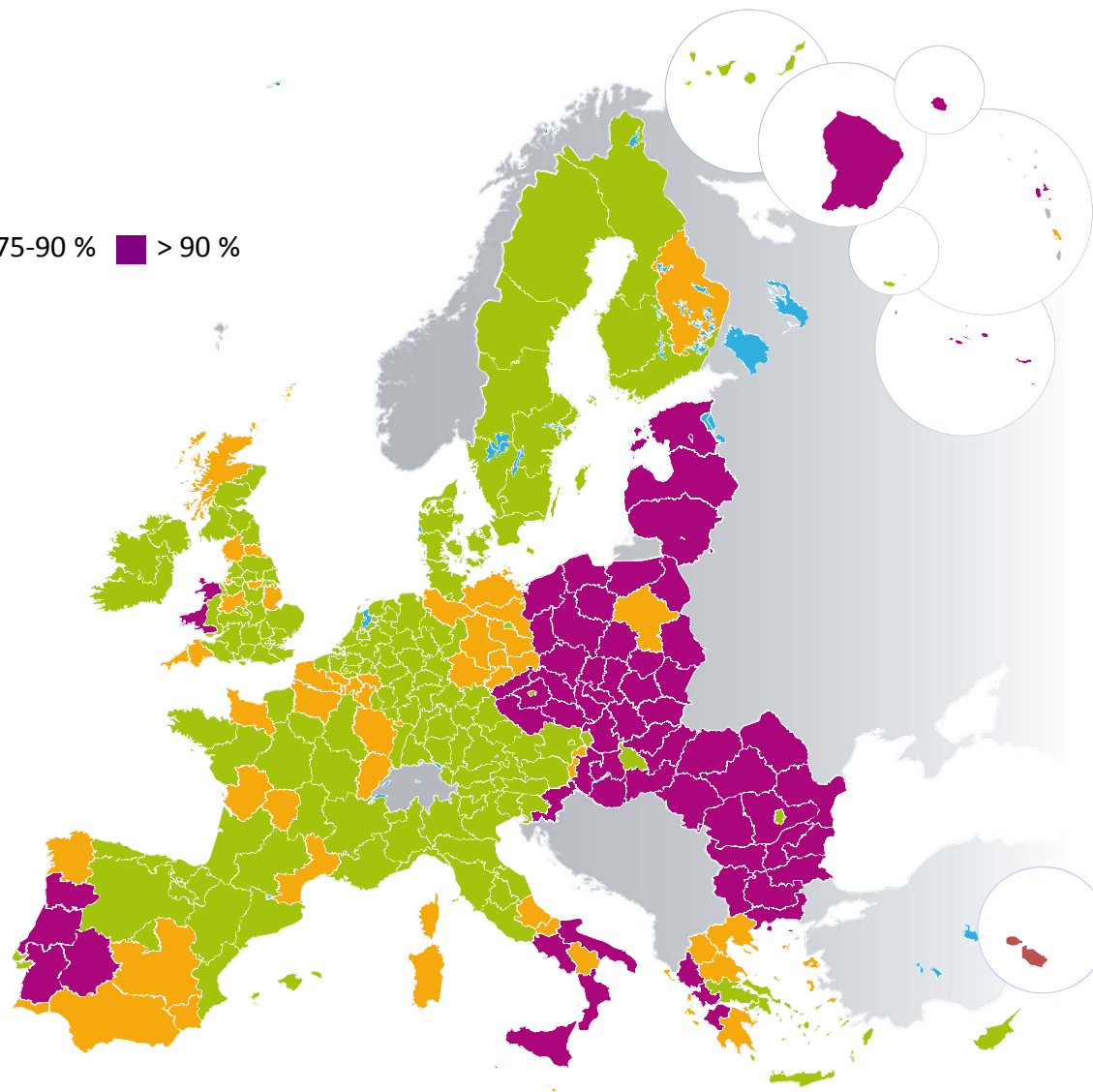
\*índice EU27=100

### 3 categorias de regiões

■ Regiões menos desenvolvidas

■ Regiões em transição

■ Regiões mais desenvolvidas



## Três Categorias de Regiões

**Regiões menos desenvolvidas** (PIB per capita < 75% média UE)

**NORTE, CENTRO, ALENTEJO e AÇORES**

**Regiões em transição** (PIB per capita entre 75% e 90%)

**ALGARVE**

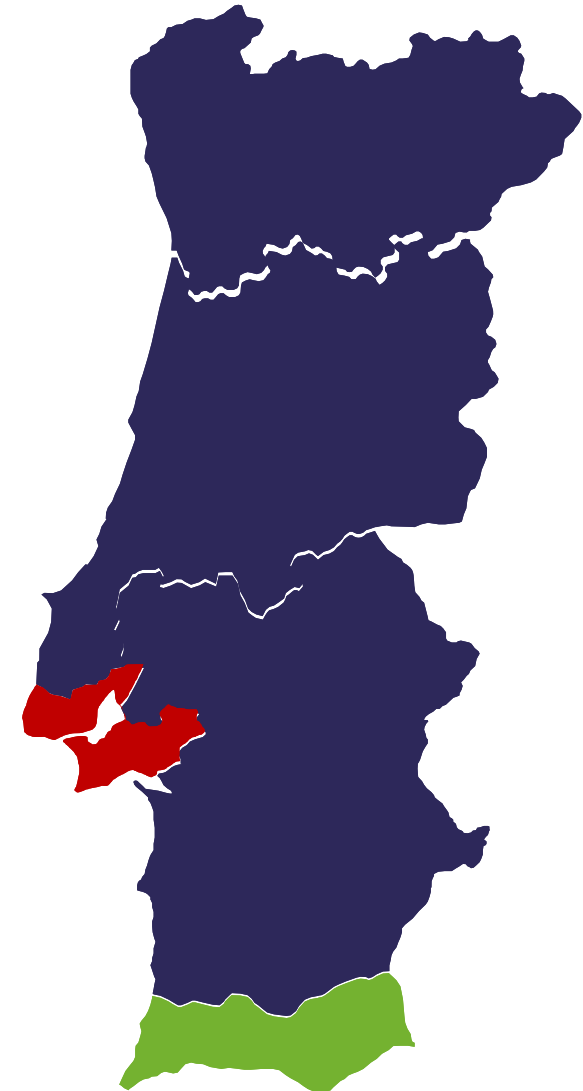
**Regiões mais desenvolvidas** (PIB per capita > 90%)

**LISBOA e MADEIRA**

R. A. Açores



R. A. Madeira





## Abordagens territoriais - Estratégia de Desenvolvimento Territorial



### **DLBC – Desenvolvimento Local de Base Comunitária**

- Materialização das Estratégias de Desenvolvimento Local (EDL)
- Territórios de intervenção dos GAL do FEADER e FEAMP (complementadas por territórios urbanos relevantes para a integração urbano-rural e urbano-costeiro)
- Territórios urbanos desfavorecidas inseridos nas AM de Lisboa e Porto e centros urbanos de nível superior



### **ITI – Investimentos Territoriais Integrados**

- Materialização dos Pactos para o Desenvolvimento e Coesão Territorial
- Todas as NUTS III do Continente



### **AIDUS – Ações Integradas de Desenvolvimento Urbano Sustentável**

- Áreas metropolitanas de Lisboa e Porto e centros urbanos de nível superior do PNPOT/PROT (regeneração urbana, comunidades desfavorecidas e mobilidade urbana)

## Princípios estruturantes da programação

- **Regras comuns** a todos os FEEI (DL n.º 159/ 2014, de 27 de outubro)
- **Contratualização de resultados** de forma transversal (contrato de desempenho com as AG, OI e beneficiários)
- Simplificação do acesso ao financiamento e **redução dos custos administrativos**
- **Governança multinível**, promovendo a articulação entre os níveis de governação central, regional e local
- **Reserva de desempenho**

## Princípios estruturantes (cont.)

- **Colegialidade das decisões políticas** (Comissão Interministerial de Coordenação)
- Reforço da articulação funcional, através da dinamização de **Redes**
- Reforço do princípio da **publicitação**
- Reconhecimento do papel determinante da **territorialização das políticas públicas**
- Alinhamento e simultaneidade das disponibilidades dos FEEI com a contrapartida nacional pública

## Princípios e Medidas de Simplificação

### **Confiança**

simplificação; reforçadas penalizações em caso de incumprimento das obrigações assumidas ou falsidade das informações prestadas

### **Desmaterialização**

candidaturas submetidas por via eletrónica e toda a tramitação processual

### **Concorrência no acesso aos fundos**

concursos; mérito absoluto e relativo

### **Balcão Portugal 2020**

porta de entrada comum de acesso aos FEEI; informação relevante; toda a tramitação relativa ao ciclo de vida da operação

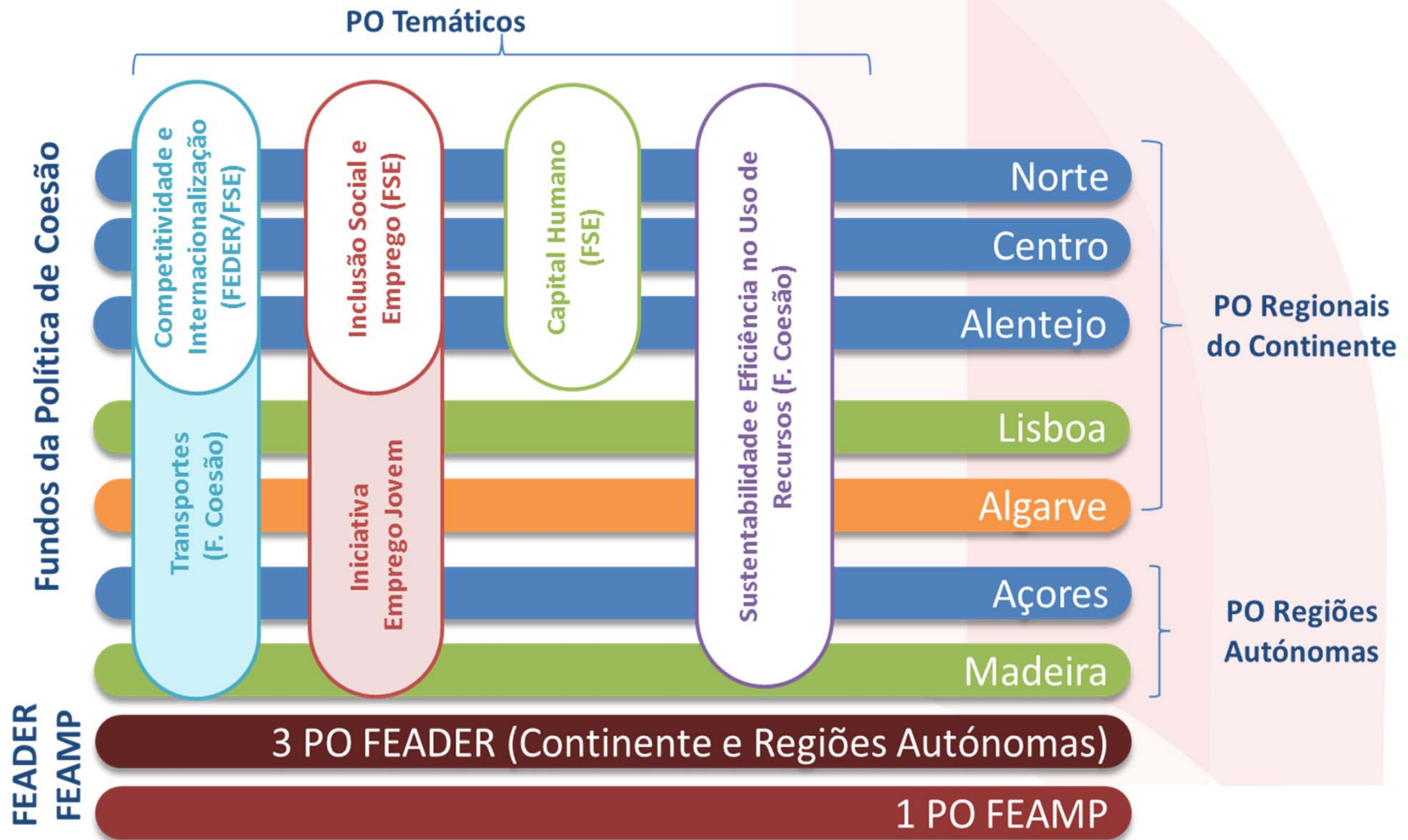
### **Contratualização simplificada**

termo de aceitação

### **Maior exigência**

para avaliar a qualidade, os benefícios líquidos esperados, a viabilidade dos investimentos e a sustentabilidade financeira de projetos públicos superiores a 25 milhões de euros

## Estrutura Operacional do Portugal 2020



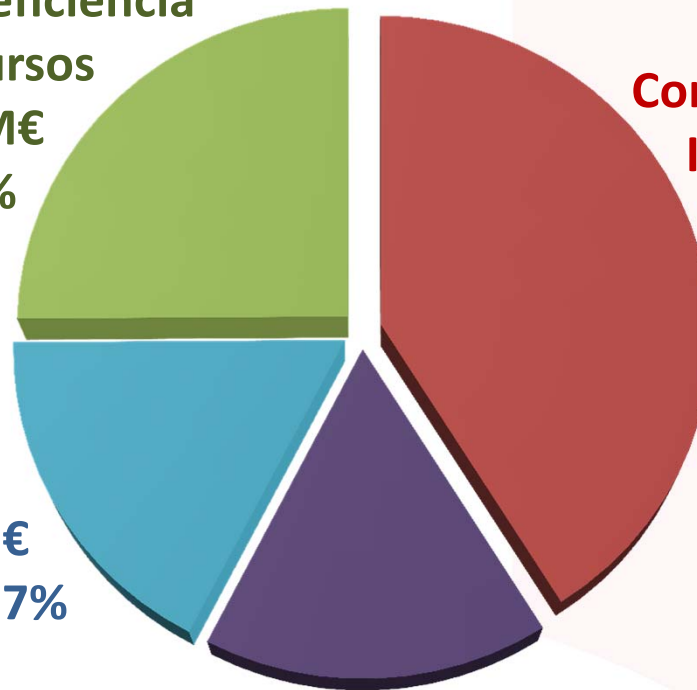
## Foco Temático no conjunto dos FEEI

**Sustentabilidade e eficiência  
no Uso de Recursos**  
6.259 M€  
25%

**Capital Humano**  
4.327 M€  
17%

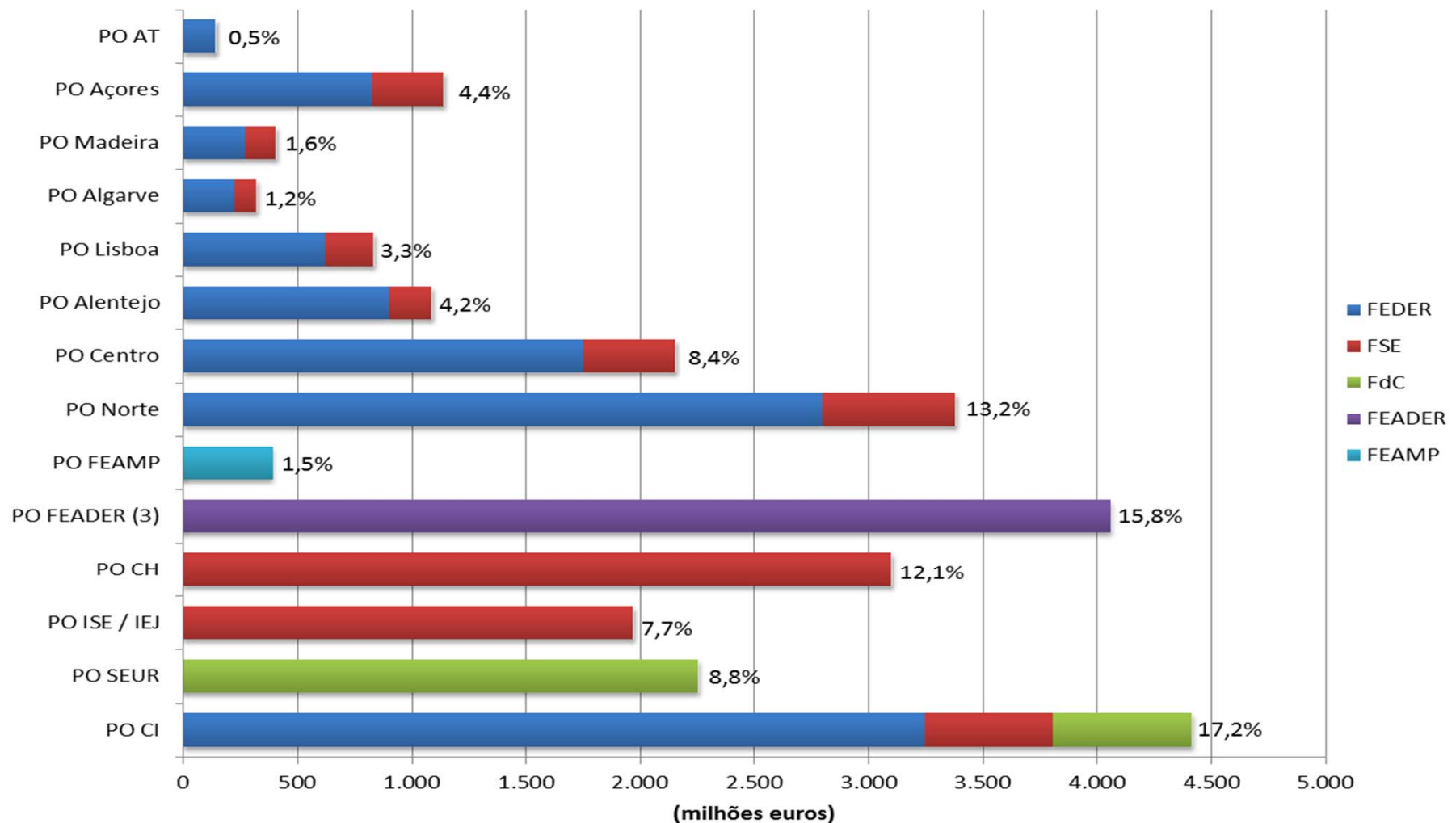
**Inclusão Social e Emprego**  
4.090 M€  
17%

**Competitividade e  
Internacionalização**  
10.253 M€  
41%



## Dotação por PO

**Dotação FEEI = 25.632 M€**  
**Dotação Fundos da Coesão = 21.182 M€**



## PT 2020 - Diferenças relativamente ao QREN

- ✓ A UE circunscreveu a programação a **11 objetivos temáticos e 59 prioridades de investimento** e definiu para cada EM prioridades negativas.
- ✓ A UE definiu ainda em regulamento as regras de **concentração temática** a respeitar em sede de programação, assim como um conjunto de **condicionalidades**;
- ✓ A Comissão Europeia contrata com os Estados-membros **realizações e resultados**. A lógica de programação é submetida a esses contratos. Portugal alarga esta filosofia aos programas operacionais nacionais, avaliando-os a meio do período de execução e redistribuindo verbas em função dos seus resultados;
- ✓ A não concretização das realizações e dos resultados contratados pode implicar:
  - suspensão de pagamentos;
  - sanções financeiras;
  - não atribuição da Reserva de Desempenho (6% da dotação global dos programas).



## Assim...

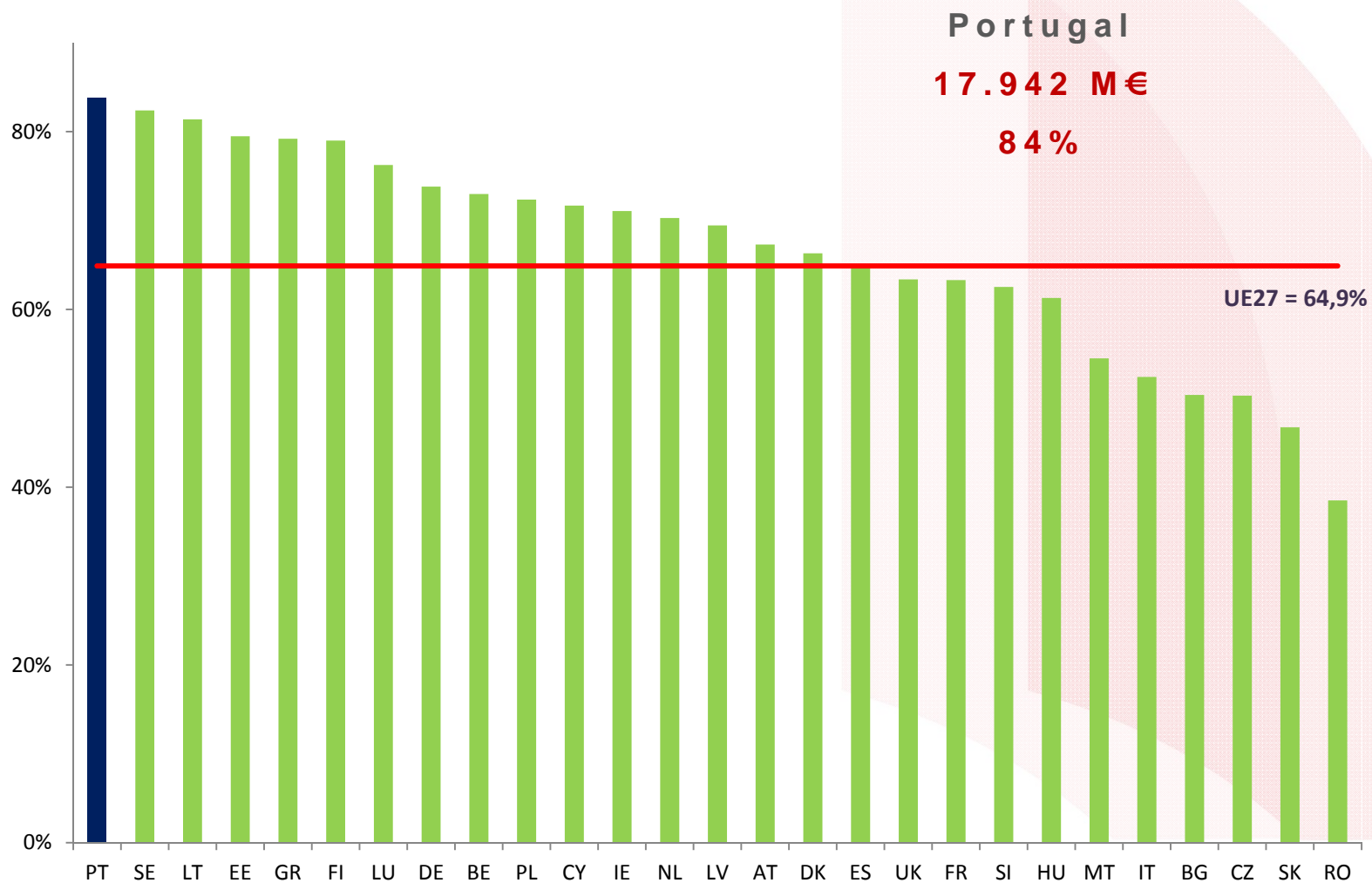
- ✓ Os apoios às PME representam cerca de 25% dos 25,2 mil milhões que Portugal irá receber;
- ✓ A competitividade e internacionalização da economia são as áreas prioritárias, para as quais os fundos são orientados. Este domínio concentra, por si só, mais de 40% dos fundos;
- ✓ Os POR, que no QREN apenas dispunham de FEDER, vão passar a contar, no Portugal 2020, com FSE. O novo ciclo de programação aposta na proximidade como fator decisivo para a boa resolução dos problemas sociais;
- ✓ As regiões menos desenvolvidas (Norte, Centro, Alentejo e Açores) vão receber 91% das verbas associadas ao Portugal 2020;

# Temas

O Acordo de Parceria

**O Modelo de Governação**

## QREN - Pagamentos intermédios da Comissão europeia



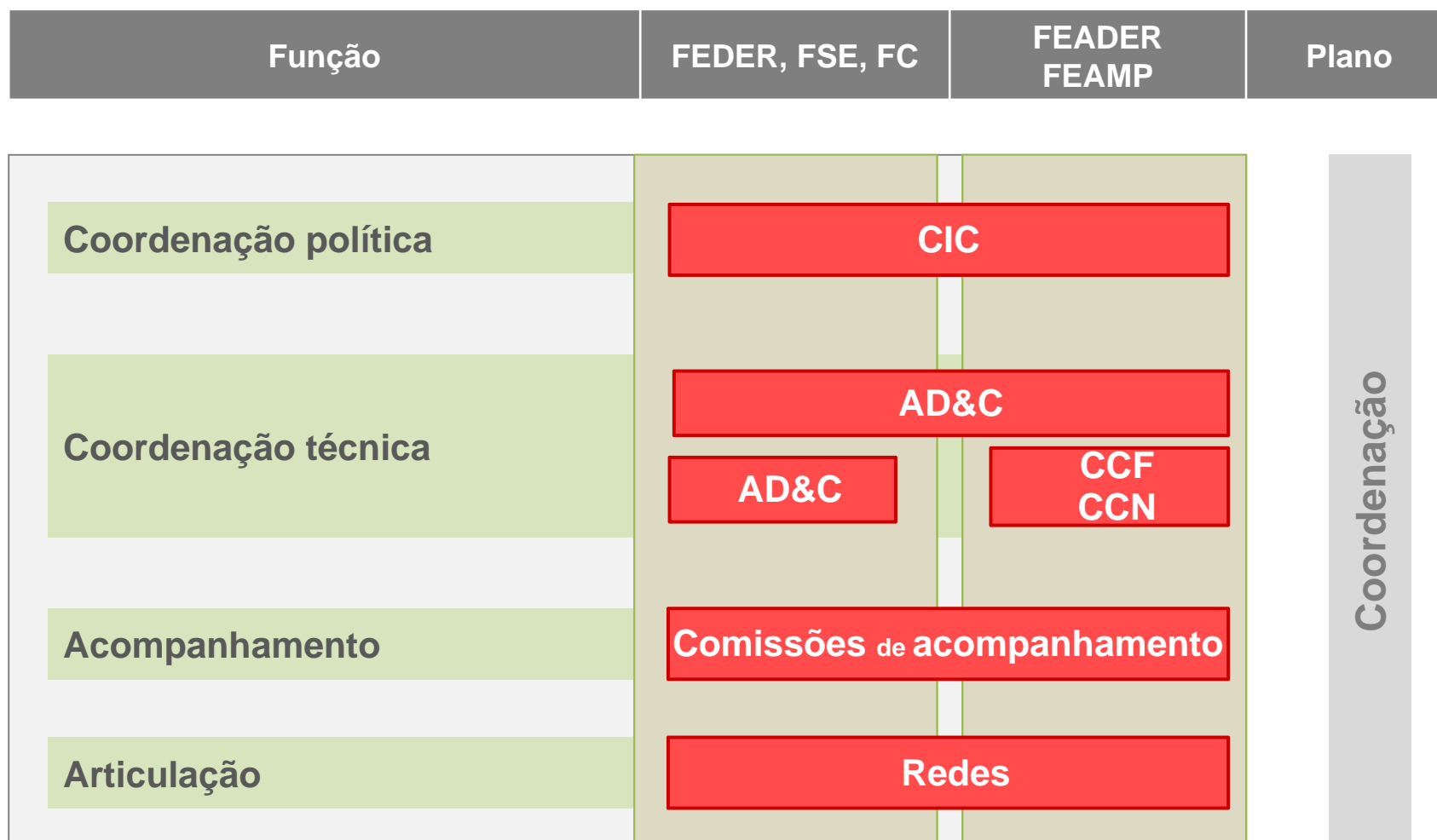
## Modelo de governação do QREN

- ✓ *...Portugal detém um SGC que funciona de forma eficiente e eficaz e que confere níveis segurança razoáveis, tendo a administração pública portuguesa revelado a sua capacidade de gestão, mesmo numa conjuntura económica e financeira difícil e sem precedentes...*  
*(Position paper, Comissão Europeia)*
- ✓ Não foi objeto de qualquer interrupção nem suspensão de pagamentos no QREN.

## **Pontos Fortes**

- ✓ **AG orientadas para uma gestão profissional**
- ✓ **Coordenação técnica forte para os vários fundos**
- ✓ **Autoridade de Pagamento única para os fundos da coesão**
  - Centralização de tesouraria
  - Rapidez e segurança nos pagamentos
- ✓ **Autoridade de Certificação única, com funções reforçadas e reconhecida pela COM**
  - Não foi objeto de qualquer interrupção nem suspensão de pagamentos no QREN;
- ✓ **Autoridade de Auditoria única para todos os PO**
  - IGF tem contrato confiança desde 2007, renovado em 2012. Apenas PT e Suécia beneficiam deste estatuto. Apenas PT viu renovada confiança;

## Órgãos de governação



## Órgãos de governação

Função	FEDER, FSE, FC	FEADER FEAMP	Plano
Gestão	AG		Aplicação dos fundos
	OI		
Pagamentos	AD&C	IFAP	
Certificação	AD&C	AFOAP	

## Órgãos de governação

Função	FEDER, FSE, FC	FEADER FEAMP	Plano
Monitorização e Avaliação	AD&C	CCF CCN	Prestação de contas
Acompanhamento de Dinâmicas Regionais	AD&C	CCDR	
Auditoria	ESAC AD&C	ESAC IFAP	
Provedoria	Curador do beneficiário		



## Pagamentos

- ✓ A Agência efetua pagamentos aos beneficiários e transferências para as autoridades de gestão dos PO das regiões autónomas
- ✓ Os pagamentos são executados com base em pedidos emitidos pelas AG
- ✓ Os pagamentos são efetuados a título de:
  - ✓ Adiantamento;
  - ✓ Reembolso;
  - ✓ Saldo final
- A execução dos pedidos de pagamento é assegurada no prazo de **6 dias úteis**

## Sistema de informação

- ❑ O **Balcão Portugal 2020** constitui o ponto de acesso geral e comum dos promotores de operações no âmbito dos FEEL, através de portal próprio e da ligação aos portais das AG, OI e IFAP
- ❑ A **Base de Promotores** assegura o acesso à informação disponível na AP sobre o beneficiário, reduzindo a carga administrativa sobre os promotores e o pré-preenchimento dos formulário
- ❑ O **SI PT2020** possibilita a prestação de informação de forma contínua e não condicionada aos calendários de reporte e de prestação pública de informação



### Apresentação dos Programas Operacionais do Portugal 2020 nas Regiões do país

14/02/2015



O Road Show Nacional Portugal 2020, onde decorrem as **Cerimónias de Apresentação dos Programas Operacionais 2014-2020** nas regiões, arranca no Algarve já no próximo dia 18 de fevereiro.

[Mais detalhes...](#)

### PDR dos Açores e da Madeira aprovados pela Comissão Europeia

14/02/2015



Os Programas de Desenvolvimento Rural (PDR) das Regiões Autónomas dos Açores e da Madeira foram formalmente adotados pela Comissão Europeia hoje, 13 de fevereiro de 2015, para o período de 2014 a 2020.

[Mais detalhes...](#)

### Candidaturas

[Conheça os avisos de abertura de candidaturas](#)

### Balcão 2020

[O seu ponto de acesso para apresentação de candidaturas](#)

### Destaques

[Concurso logotipo do POCH](#)

[Concurso Prémios Europeus de Promoção Empresarial 2015](#)

NEWS  
PT2020

Registe-se e fique a par de todas as novidades

[Subscriver](#)

## Concursos já abertos

- **EIDT** - Estratégias Integradas de Desenvolvimento Territorial
- **DLBC** - Estratégias Para o Desenvolvimento Local
- **POCI** - Incentivos à Qualificação e Internacionalização das PME - Projetos Conjuntos | Qualificação PME
- **POCI** - Incentivos à Qualificação e Internacionalização das PME - Projetos Conjuntos | Internacionalização
- **Açores 2020** - Sistema de Incentivos para o Desenvolvimento Regional dos Açores | Apoios ao Desenvolvimento Local, ao Desenvolvimento do Turismo e ao Desenvolvimento Estratégico
- **PDR 2020** - Programa de Desenvolvimento Rural do Continente
- **PDR 2020** - Ação 3.2 Investimento na Exploração Agrícola | Ação 3.3 Investimento na Transformação e Comercialização de Produtos Agrícolas
- **PO SEUR** - Gestão Eficiente do Ciclo Urbano da Água | Construção da ETAR de Matosinhos
- **AÇORES 2020** - Sistema de Incentivos para a Competitividade Empresarial | Desenvolvimento Local e Fomento da Base Económica de Exportação
- **AÇORES 2020** - Sistema de Incentivos para a Competitividade Empresarial | Qualificação e Inovação
- **AÇORES 2020** - Sistema de Incentivos para a Competitividade Empresarial | Empreendedorismo Qualificado e Criativo

**Obrigado**