



COESÃO TERRITORIAL

Comissão de Coordenação e Desenvolvimento Regional do Centro

Despacho n.º 12171/2022

Sumário: Correção material da Reserva Ecológica Nacional (REN) do município da Guarda.

Nos termos do n.º 1 do artigo 19.º do Decreto-Lei n.º 166/2008, de 22 de agosto, com a redação conferida pelo Decreto-Lei n.º 124/2019, de 28 de agosto, determino a correção material da carta da Reserva Ecológica Nacional do município da Guarda, aprovada e publicada pela Portaria n.º 86/94, de 07 de fevereiro, alterada pela Resolução do Conselho de Ministros n.º 97/2007, de 24 de julho, pelo Despacho n.º 9848/2004, de 31 de julho, pelo Despacho n.º 10767/2014, de 21 de agosto, pelo Despacho n.º 13286/2014, de 03 de novembro, pelo Despacho n.º 3170/2020, de 10 de março, e pelo Aviso n.º 12244/2020, de 04 de agosto.

Com o presente despacho procede-se à correção de um erro material, patente e manifesto, na representação cartográfica da delimitação de “Zonas Ameaçadas pelas Cheias” da Carta da Reserva Ecológica Nacional da Guarda, fundamentada num estudo hidrológico, a qual obteve parecer favorável da Agência Portuguesa do Ambiente, I. P.

Assim, em conformidade com o disposto no n.º 2 do artigo 19.º e do artigo 13.º do Decreto-Lei n.º 166/2008, de 22 de agosto, na redação do Decreto-Lei n.º 124/2019, de 28 de agosto:

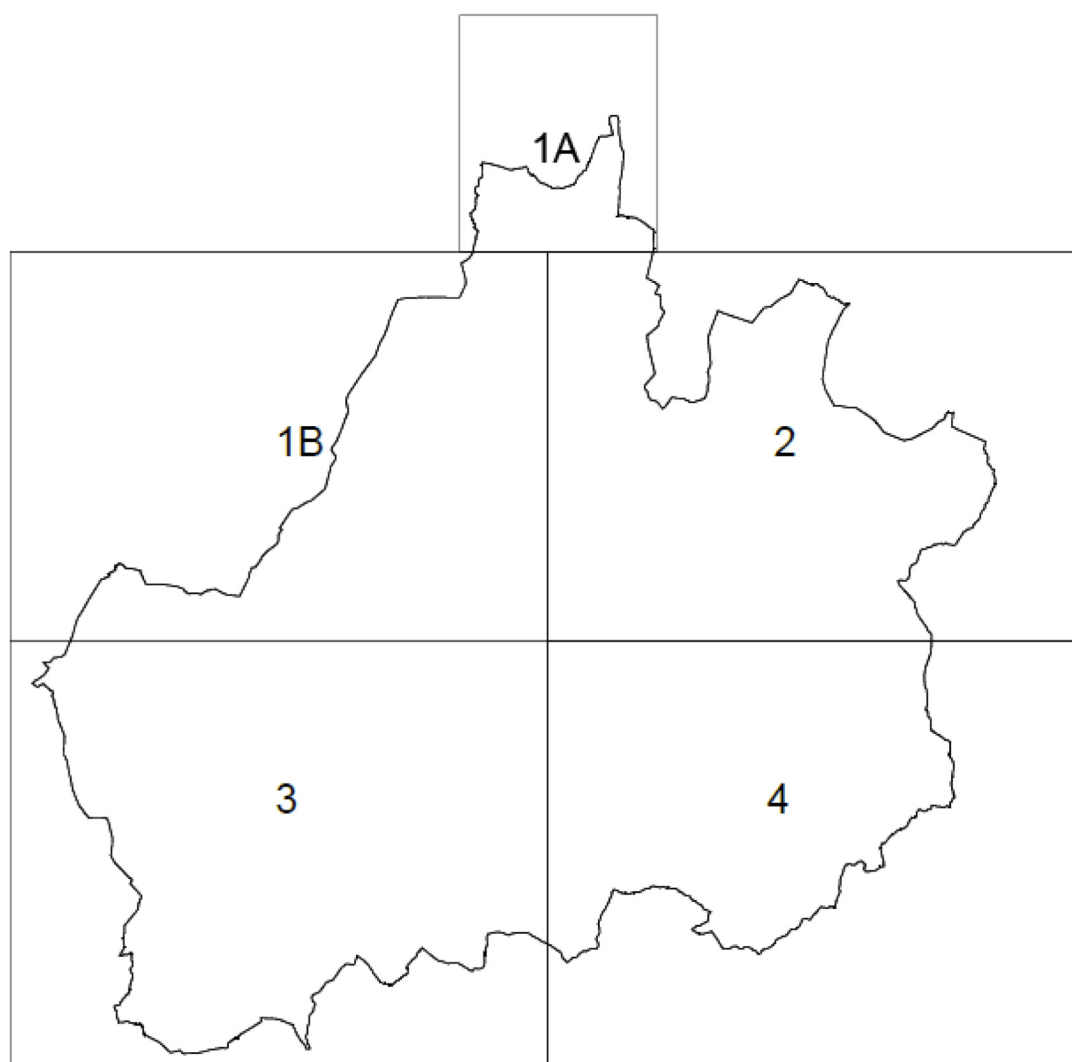
1 — É efetuada a terceira correção material da delimitação da Reserva Ecológica Nacional do município da Guarda.

2 — É republicada a carta da REN do município da Guarda com as alterações introduzidas pelo presente despacho.

3 — A referida carta e a memória descritiva do presente processo podem ser consultadas na Comissão de Coordenação e Desenvolvimento Regional do Centro, bem como na Direção-Geral do Território.

4 — O presente despacho produz efeitos no dia seguinte ao da sua publicação.

3 de outubro de 2022. — A Presidente, *Isabel Damasceno Vieira de Campos Costa*.



66058 — https://ssaigt.dgterritorio.pt/ir/Carta_de_Delimitação_66058_0907_Guarda_1a.jpg

66058 — https://ssaigt.dgterritorio.pt/ir/Carta_de_Delimitação_66058_0907_Guarda_1b.jpg

66058 — https://ssaigt.dgterritorio.pt/ir/Carta_de_Delimitação_66058_0907_Guarda_2.jpg

66058 — https://ssaigt.dgterritorio.pt/ir/Carta_de_Delimitação_66058_0907_Guarda_3.jpg

66058 — https://ssaigt.dgterritorio.pt/ir/Carta_de_Delimitação_66058_0907_Guarda_4.jpg

615752584