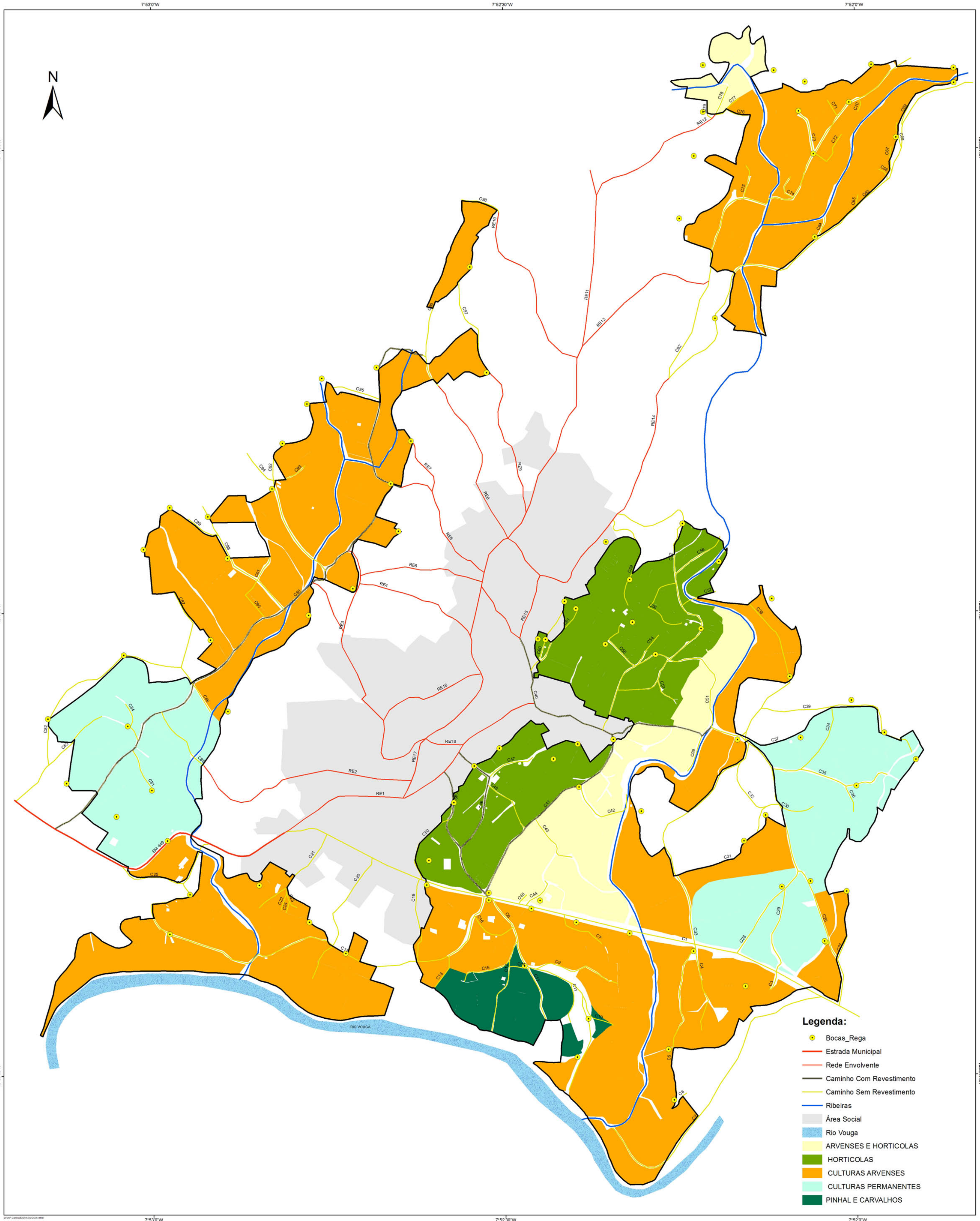


APROVEITAMENTO HIDROAGRÍCOLA DA VÁRZEA DE CALDE

PLANEAMENTO AGRÍCOLA



- Legenda:**
-  Bocas_Rega
 -  Estrada Municipal
 -  Rede Envolvente
 -  Caminho Com Revestimento
 -  Caminho Sem Revestimento
 -  Ribeiras
 -  Área Social
 -  Rio Vouga
 -  ARVENSES E HORTICOLAS
 -  HORTICOLAS
 -  CULTURAS ARVENSES
 -  CULTURAS PERMANENTES
 -  PINHAL E CARVALHOS

1:2.500

0 75 150 300 Metros