
**Ajude-nos a salvar
as suas plantas!**



PRR-C05-i03-I-000176



Em 2019, a bactéria *Xylella fastidiosa* foi detetada pela primeira vez em Portugal, na área metropolitana do Porto, tendo vindo a ser detetada, desde então, noutras zonas de Portugal Continental.

Esta bactéria ataca uma ampla gama de plantas, constituindo um risco para as culturas agrícolas e florestais com importância económica relevante.

A bactéria *Xylella fastidiosa* não possui um tratamento curativo direto, o que torna o seu controlo extremamente difícil. A destruição de plantas infetadas e o controlo de insetos vetores, são, de momento, as principais medidas para prevenir a disseminação da bactéria.

Insetos vetores – O que fazem e quem são?

Os insetos que contribuem para a dispersão da bactéria, são picadores-sugadores que se alimentam do xilema da planta, onde a bactéria *Xylella fastidiosa* está presente. Assim e pela ação dos insetos vetores, a bactéria é transportada de uma planta para outra.

Existem, confirmadas, em Portugal 6 espécies de insetos vetores (Fig.1): *Philaenus spumarius*, *Philaenus tessellatus*, *Neophilaenus campestris*, *Neophilaenus lineatus*, *Lepyronia coleoptrata* e *Cicadella viridis*. Em Portugal, já foi detetada a presença da bactéria em quatro destas espécies: *Philaenus spumarius*, *Philaenus tessellatus*, *Neophilaenus lineatus* e *Cicadella viridis*.

Estes insetos na sua fase juvenil encontram-se maioritariamente nas plantas herbáceas, escondidos debaixo de espumas, localizadas nos caules das plantas (Fig. 2, 3).





			
<p><i>Philaenus spumarius</i> (Cigarrinha-das-espumas):</p> <ul style="list-style-type: none">• Principal vetor da bactéria na Europa.• Amplamente distribuído em Portugal.• Alimenta-se de uma grande variedade de plantas, tanto silvestres quanto cultivadas.	<p><i>Philaenus tessellatus</i> (Cigarrinha-das-espumas):</p> <ul style="list-style-type: none">• Também presente em Portugal e identificado recentemente como vetor da bactéria.• Alimenta-se de uma grande variedade de plantas, tanto silvestres quanto cultivadas.	<p><i>Neophilaenus campestris</i> (Cigarrinha-das-espumas):</p> <ul style="list-style-type: none">• Também presente em Portugal e identificado como vetor da bactéria.• Outras espécies do mesmo grupo podem atuar como vetores, dependendo da região e das condições ambientais.• Alimenta-se de uma grande variedade de plantas, tanto silvestres quanto cultivadas.	<p><i>Cicadella viridis</i></p> <ul style="list-style-type: none">• Também presente em Portugal e identificado como vetor, sendo considerado o menos eficiente na transmissão da bactéria.• Alimenta-se de uma grande variedade de plantas, tanto silvestres quanto cultivadas.

Figura 1- Lista de insetos vetores da *Xylella fastidiosa*, em Portugal.
(Fonte: CCDR Centro, I.P. e Boukhris-Bouhachem *et al.*, 2023)

Em Portugal Continental já foram observadas, em alguns locais, espumas em janeiro. Assim sendo, consoante as condições do local, o período entre janeiro e maio será onde se podem observar espumas nas plantas herbáceas em espaços naturais, olivais, vinhas, pastagens, pomares, em espaços públicos ou no montado que são produzidas pelas ninfas (Fig.2, 3).

Ao passear pelos espaços naturais, olivais, vinhas, pastagens, pomares e no montado, observe a vegetação, se avistar espumas comunique-nos.

Com vista a mapear a distribuição temporal e espacial dos insetos vetores, solicitamos a sua colaboração através do preenchimento de um formulário online disponível [aqui](#).

Pode ver o resultado da sua submissão [aqui](#).



Figura 2 - Exemplo de espumas existentes na zona herbácea (Fonte: CCCR Centro, I.P.)

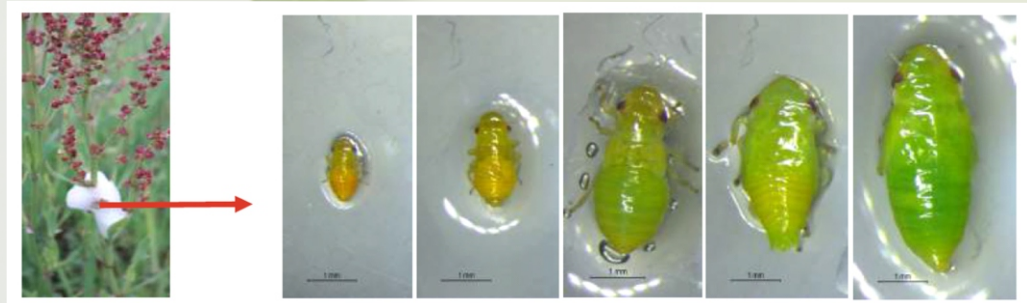


Figura 3 – Estágios ninfais de *Philaenus* sp. (Fonte: Instituto Politécnico de Bragança)

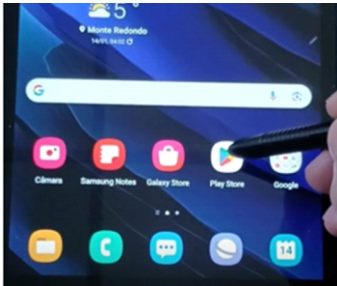
Para reportar o avistamento de espumas basta preencher o formulário *online* disponibilizado através:

Da aplicação **ODK Collect 2024** disponível para o seu telemóvel, assim como tablets;

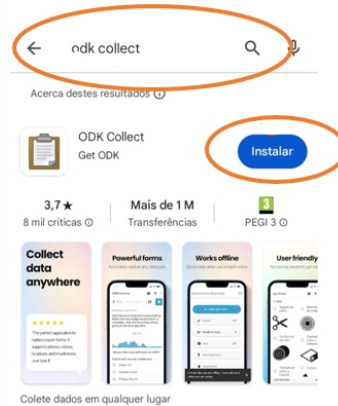
Ou através da consulta do site da: [DGA](#)

Como instalar e usar a aplicação no telemóvel/tablet:

Passo 1: Abrir o Google Play Store.



Passo 2: Pesquisar e instalar a aplicação ODK Collect 2024.



Passo 3: Configurar com o código QR fornecido no final do folheto.



Passo 4: Selecionar “preencher novo formulário”



PRR_SNM_xf_vectors

+ Preencher novo formulário

Rascunhos

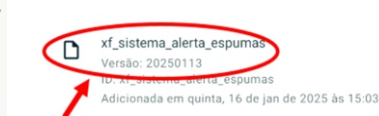
Pronto para enviar

Enviado

Apagar formulário

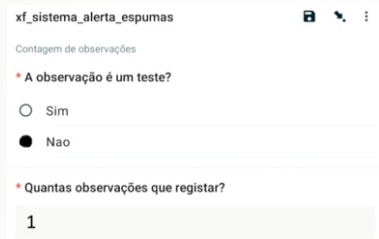
ODK Collect v2024.3.3

Passo 5: Selecionar “xf_sistema_alerta_espumas”



xf_sistema_alerta_espumas
Versão: 20250113
ID: xf_sistema_alerta_espumas
Adicionada em quinta, 16 de jan de 2025 às 15:03

Passo 6: Selecionar “Não é um teste” e indicar o número de observações.



xf_sistema_alerta_espumas

Contagem de observações

* A observação é um teste?

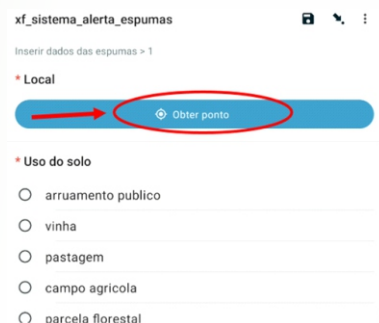
Sim

Nao

* Quantas observações que registar?

1

Passo 7: Selecionar “Obter ponto” para se obter a localização GPS do local onde foi detetada a presença de espumas



xf_sistema_alerta_espumas

Inserir dados das espumas > 1

* Local

Obter ponto

* Uso do solo

arruamento publico

vinha

pastagem

campo agricola

oarcela florestal

Como pode ajudar-nos?



Passo 8: Selecionar o “Uso do solo”

xf_sistema_alerta_espumas

Inserir dados das espumas > 1

* Local

Alterar ponto

Latitude: N 38° 42' 31,98456"
Longitude: O 9° 11' 9,02688"
Altitude: 130,9m
Precisão: 29,05 m

* Uso do solo

- arruamento publico
- vinha
- pastagem
- campo agricola

Passo 9: Indicar o número de espumas

* Numero de espumas

- 1
- 2
- 3-5
- >5

Passo 10: Tirar uma fotografia ou escolher uma fotografia da galeria

* Carregar uma fotografia

Tirar Foto

Escolher Imagem

Passo 11: Seleccione “Enviar” para enviar o ficheiro gerado

Você está no fim de "xf_sistema_alerta_espumas".

Os formulários enviados não são editáveis.
Se você precisa fazer alterações em seu formulário, utilize "Salvar como rascunho" até que você esteja pronto para enviar.
[Saiba mais](#)

Salvar como rascunho

Enviar

Participar é simples! Basta preencher o formulário, tirar fotografias às espumas e à planta hospedeira e submeter a informação. **A submissão é totalmente anónima** e não são solicitados quaisquer dados pessoais.

Consulte [aqui](#) mais informações sobre a bactéria e os seus vetores.

Após a instalação da aplicação **ODK Collect** leia o seguinte código:

Código QR_xf_sistema_alerta_espumas



O seu contributo é muito importante!

Obrigado!